

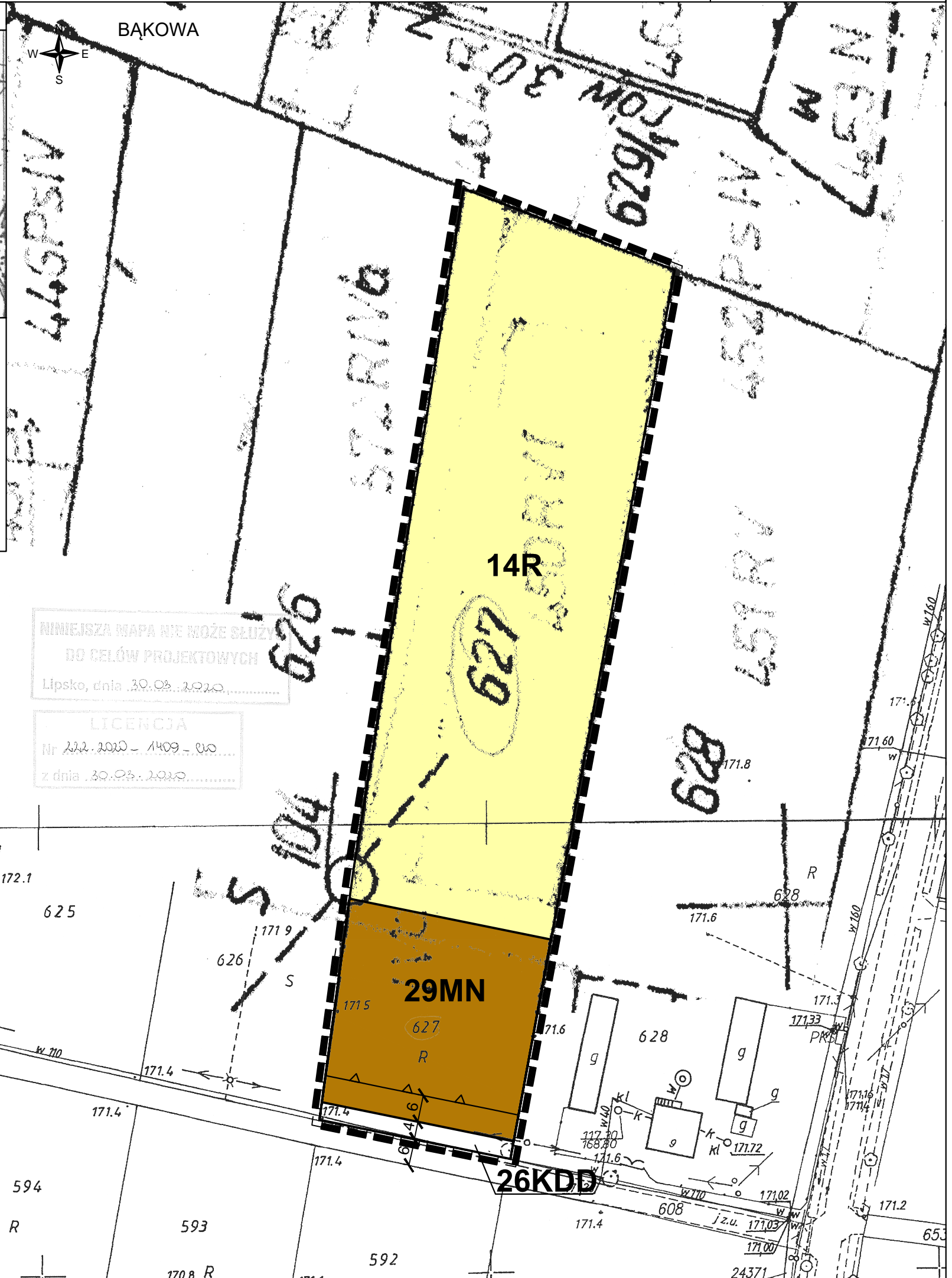
MIEJSCOWY PLAN ZAGOSPODAROWANIA PRZESTRZENNEGO GMINY CIEPIEŁÓW (ZMIANA NR 3)

ZAŁĄCZNIK NR 20
DO UCHWAŁY NR .../.../2022
RADY GMINY W CIEPIELOWIE
Z DNIA 2022 R.

WYRYS ZE STUDIUM UWARUNKOWAN I KIERUNKÓW
ZAGOSPODAROWANIA PRZESTRZENNEGO GMINY CIEPIEŁÓW



	- granica obszaru objętego planem
	M1 - tereny zabudowy mieszkaniowej i zagrodowej
	M2 - tereny zabudowy mieszkaniowej i usługowej
	U - tereny zabudowy usługowej
	EF - tereny lokalizacji urządzeń wytwarzających energię z odnawialnych źródeł energii o mocy przekraczającej 500 kW (fotowoltaika) wraz ze strefami ochronnymi związanymi z ograniczeniami w zabudowie oraz zagospodarowaniu i użytkowaniu terenu
	PG - tereny powierzchniowej eksploatacji kruszywa naturalnego
	ZL - tereny łąskie
	ZA - tereny zielone
	R - tereny rolnicze
	KD - teren komunikacyjny



STAROSTWO POWIATOWE
W LIPSKU
POWIATOWY OŚRODEK DOKUMENTACJI
GEODEZYJNEJ I KARTOGRAFICZNEJ
27-300 Lipsko, ul. Rynek 1
Gmina: CIEPIEŁÓW
Okręg: BAKOWA
Kopia mapy ZASADNICZAJ
skala: 1:4000
nr ark.: 134.424.063

NINIEJSZA MAPA NIE MOŻE SŁUżyć
DO CEŁÓW PROJEKTOWYCH
Lipsko, dnia 30.03.2020

LICENCJA
Nr 222.2020 - 1409 - 020
z dnia 30.03.2020

OZNACZENIA OBOWIĄZUJĄCE:

	- granica obszaru objętego miejscowym planem zagospodarowania przestrzennego
	- linia rozgraniczająca tereny o różnym przeznaczeniu lub różnych zasadach zagospodarowania
	- nieprzekraczalna linia zabudowy
	10 - linia wymiarowe
	MN - teren zabudowy mieszkaniowej jednorodzinnej
	R - teren rolniczy
	KDD - teren drogi publicznej klasy dojazdowej

OZNACZENIA INFORMACYJNE:

Obszar objęty planem zlokalizowany jest w granicach Głównego Zbiornika Wód Podziemnych Nr 405 Niecka Radomska

KONCEPT PRACOWNIA URBANISTYCZNA

Koncept Pracownia Urbanistyczna
tel. (+48) 61 307 03 53
e-mail: biuro@konceptpracownia.pl
www.konceptpracownia.pl

Zespół projektowy:
mgr Michał Chlebowski
mgr inż. arch. kraj. Julita Bogumińska

1 : 1000